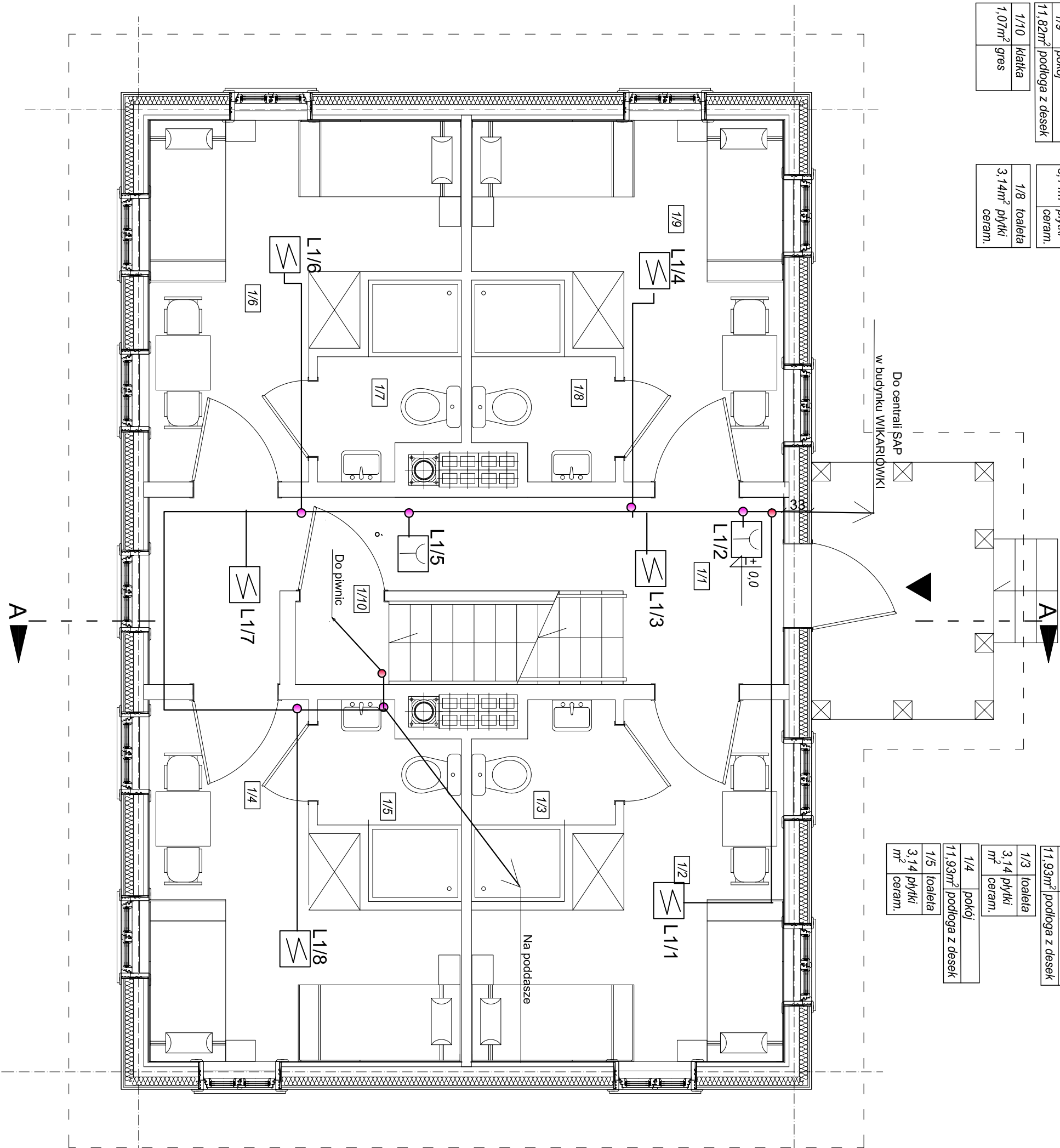


1/6	pokój
11,82m ²	podłoga z desek
1/9	pokój
11,82m ²	podłoga z desek
1/10	klatka
1,07m ²	gres

1/7	toaleta
3,14m ²	plytki ceram.
1/8	toaleta
3,14m ²	plytki ceram.

1/1	hol
12,00m ²	gres
1/2	pokój
11,93m ²	podłoga z desek
1/3	toaleta
3,14	plytki ceram.
1/4	pokój
11,93m ²	podłoga z desek
1/5	toaleta
3,14	plytki m ² ceram.



OZNACZENIA

- L1/1 — Czujka p.poż dymowa
- L1/1 — Czujka p.poż temperaturowa
- L1/1 — Ręczny przycisk p.poż
- Trasa rurek typu RL22

UWAGA

Typy przewodów podano na schemacie blokowym Nr 07
Projekt nie obejmuje budowy sieci zewnętrznych

NAZWA I ADRES OBIEKTU BUDOWLANEGO	Drewniany, jednorodzinny budynek mieszkalny jako eksponat Muzeum Rolnictwa im. ks. Krzysztofa Kluka w Ciechanowcu pod nazwą "Drewniany, wiejski dom z Niemcy Skłodów", 18-230 Ciechanowiec, ul. Pałacowa 5. Działka nr geod. 1753/2	NR RYS T-01
Tytuł rysunku	PROJEKT TECHNICZNY Instalacje systemu p.poż-rzut parteru	SKALA 1:50
PROJEKTANCI:		Wyrzebieli 2020
TELETECHNIKA	Inż Jan Grenbliński upr. Nr SI 559/77	
TELETECHNIKA	Inż Jęzzy Parzuchowski	